



ARISTON

SPARE PARTS EXPLODED VIEW GAS-WALL BOILER ATM. BURNER

Model

CLAS X

R8203475-10 - 07/11/2025

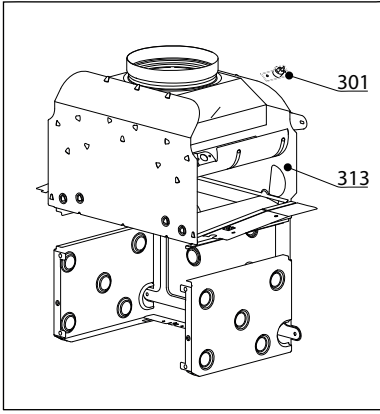
CLAS X

Gas-wall boiler atm. burner

1	3300866	CLAS X 24 CF NG	09-2016	-
2	3300864	CLAS X 24 FF NG	09-2016	06-2021
2	3301335	CLAS X 24 FF NG	09-2018	01-2020
3	3300865	CLAS X 28 FF NG	09-2016	06-2021
3	3301336	CLAS X 28 FF NG	09-2018	01-2020
4	3301320	CLAS X 35 FF NG	09-2018	06-2021
5	3300867	CLAS X SYSTEM 24 CF NG	12-2016	-
6	3300868	CLAS X SYSTEM 28 CF NG	12-2016	-
7	3300869	CLAS X SYSTEM 24 FF NG	12-2016	06-2021
8	3300870	CLAS X SYSTEM 28 FF NG	12-2016	06-2021
9	3300871	CLAS X SYSTEM 32 FF NG	12-2016	-

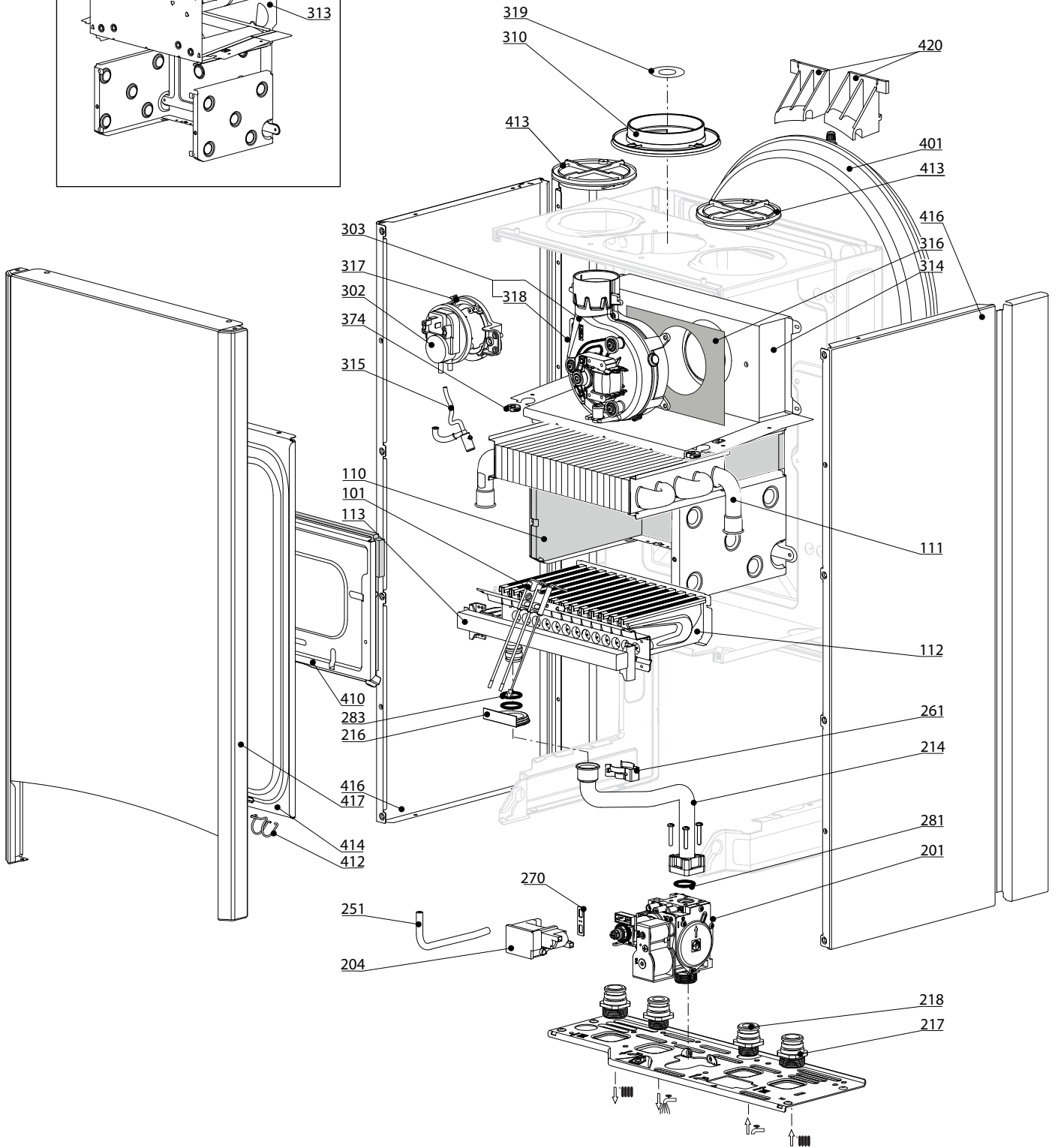
Col	Reference	Model type	Begin	End
-----	-----------	------------	-------	-----

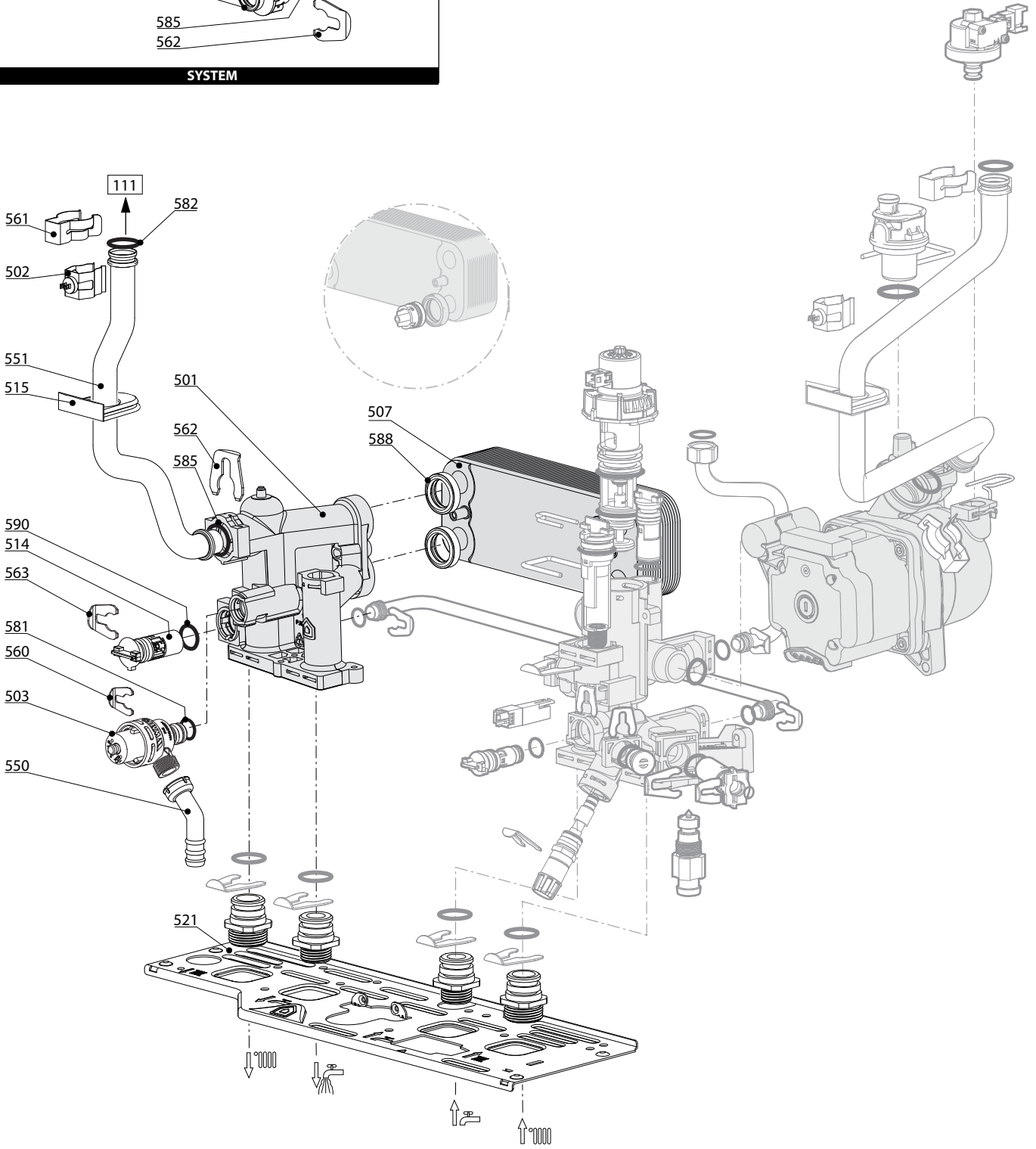
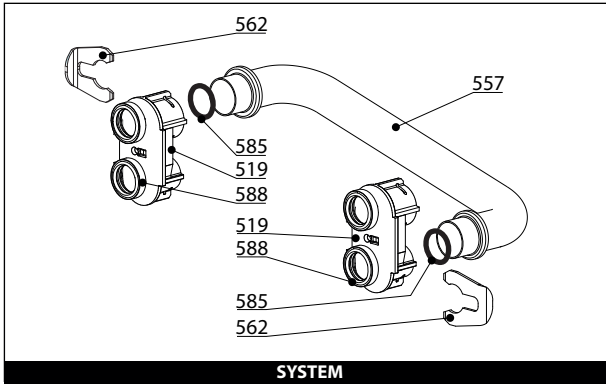
100
200
300
400

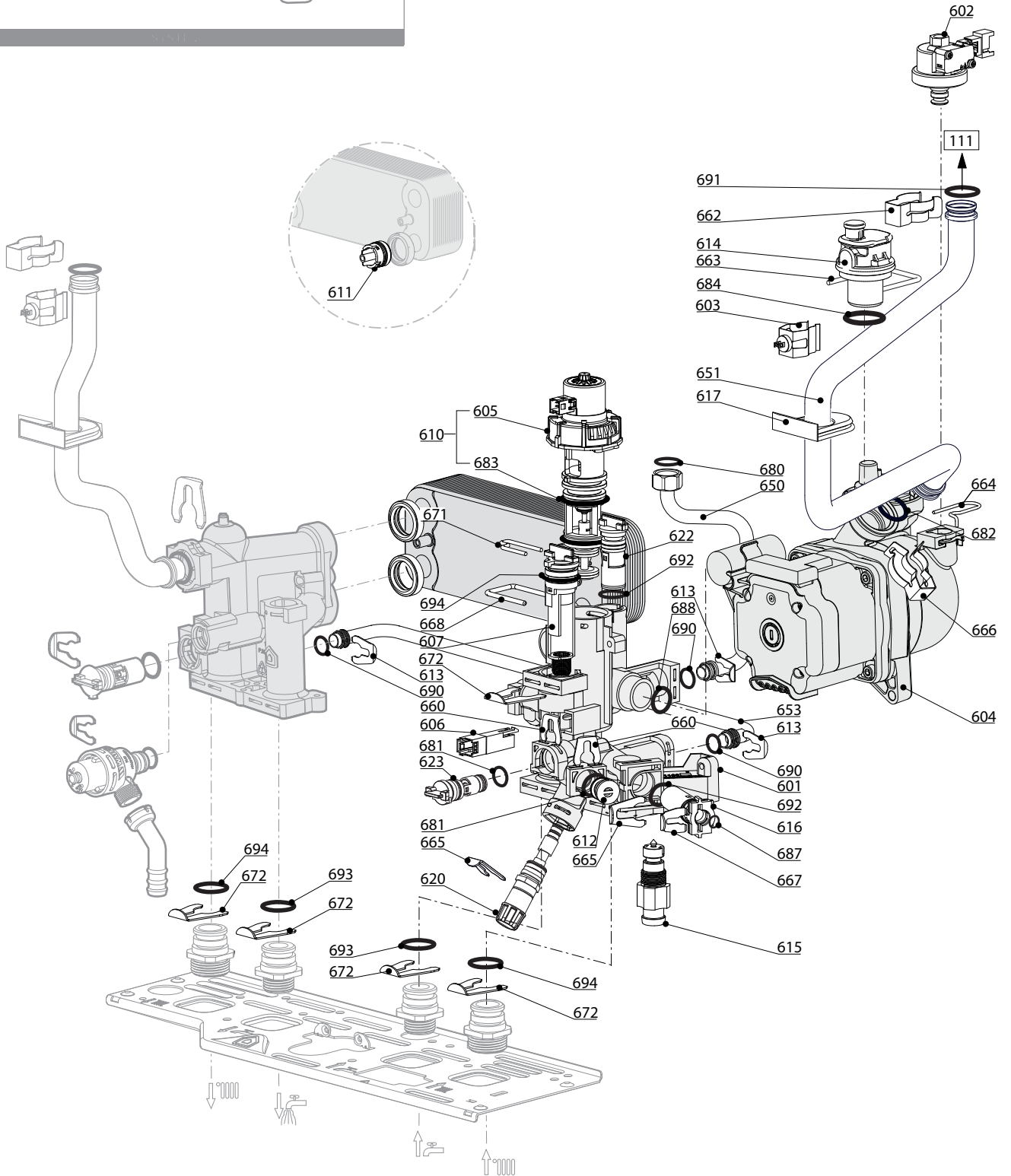
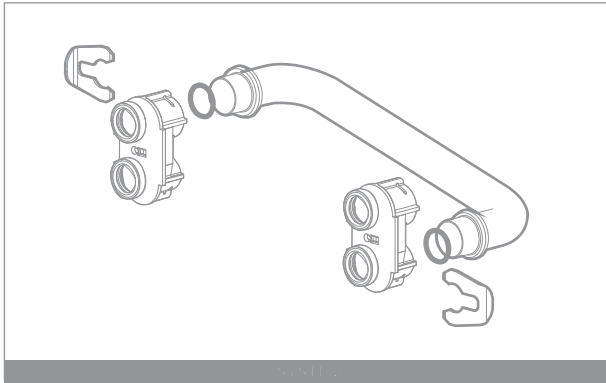


CLAS X

Gas-wall boiler atm. burner





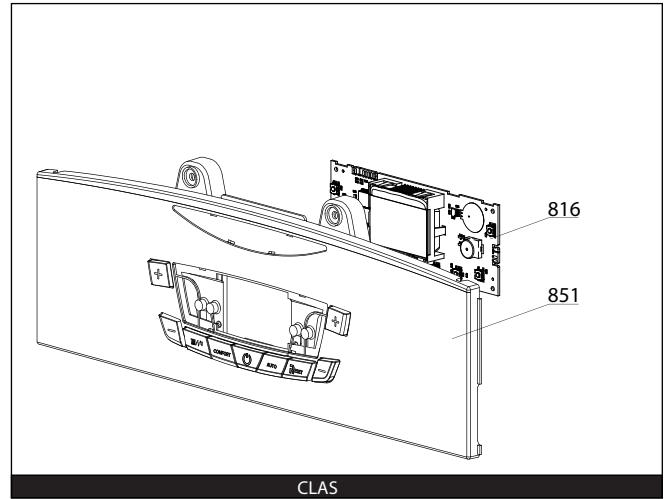
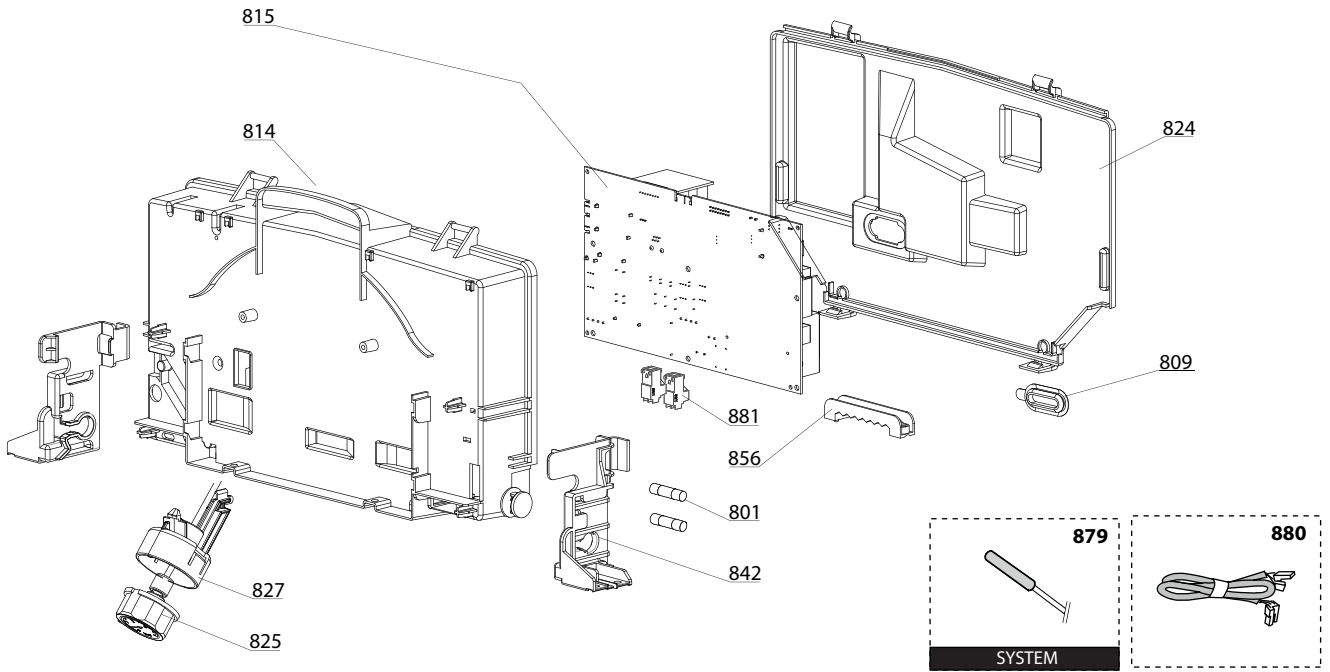


☉⇒	Description	Manf. Pt N	Type	<div style="display: flex; justify-content: space-between; font-size: small;"> CLAS X 24 CF CLAS X 24 FF CLAS X 28 FF CLAS X 38 FF CLAS X SYSTEM 24 CF CLAS X SYSTEM 28 CF CLAS X SYSTEM 24 FF CLAS X SYSTEM 28 FF </div>																		From	to
				1	2	3	4	5	6	7	8	9	10	11	12	13	14	15	16	17	18		
0600	RETURN GROUP																						
0601	RETURN GROUP	65119772-01																					
	RETURN GROUP	65120137		•	•	•	•														05/18		
	RETURN GROUP GF150	65119770-01		•	•	•	•													06/18			
0602	LOW PRESSURE SWITCH	65115792		•	•	•	•	•	•	•	•	•	•	•	•	•	•	•	•				
0603	TEMPERATURE PROBE + CLIP	990686-01		•	•	•	•	•	•	•	•	•	•	•	•	•	•	•	•				
0604	PUMP 5M 2V WILO	65104319-02		•	•	•	•																
	PUMP 5M 2V WILO	65104319-02	WILO	•				•	•												02/25		
	PUMP SHINHOO 6M	6501145500	SHINHOO	•				•	•											03/25			
0605	MOTOR (3-WAY VALVE)	65114936		•	•	•	•	•	•	•	•	•	•	•	•	•	•	•	•				
0606	SENSOR (REED)	65114921-01		•	•	•	•																
0607	FLOW METER	65114919		•	•	•	•	•	•	•	•	•	•	•	•	•	•	•	•				
0610	MOTOR + SPRING 3 WAY VALVE KIT	65114924		•	•	•	•	•	•	•	•	•	•	•	•	•	•	•	•				
0611	RIDUCTORS (KIT)	65116836		•	•	•	•																
0612	PLUG	65114920		•	•	•	•	•	•	•	•	•	•	•	•	•	•	•	•				
0613	CLIP D:10	65104260		•	•	•	•	•	•	•	•	•	•	•	•	•	•	•	•				
0614	AUTO AIR VENT	65154043	SHINHOO	•				•	•											03/25			
	AUTO AIR VENT WILO	65104703	WILO	•				•	•												02/25		
	AUTO AIR VENT WILO	65104703	WILO	•				•	•														
0615	DRAIN COCK	65114922		•	•	•	•	•	•	•	•	•	•	•	•	•	•	•	•				
0616	WATER FILTER	65114923		•	•	•	•	•	•	•	•	•	•	•	•	•	•	•	•				
0617	GROMMET	60000807		•	•	•	•	•	•	•	•	•	•	•	•	•	•	•	•				
0620	FILLING TAP KIT	65119771		•	•	•	•	•	•	•	•	•	•	•	•	•	•	•	•				
0622	BY-PASS	65114917		•	•	•	•																
0623	CHECK VALVE CARTRIDGE	65114918-01		•	•	•	•	•	•	•	•	•	•	•	•	•	•	•	•				
0650	PIPE (EXPANSION VESSEL)	65115068		•	•	•	•	•	•	•	•	•	•	•	•	•	•	•	•				
0651	PIPE (C.H. RETURN - AL)	65115069	NOTA 2		•																		
	PIPE (C.H. RETURN - AL)	65115768	NOTA 2			•																	
	PIPE (C.H. RETURN - Cu)	65115769								•													
	PIPE (C.H. RETURN - Cu)	65115770		•						•													
	PIPE (C.H. RETURN - Cu)	65115767	NOTA 1							•													
	PIPE (C.H. RETURN - Cu)	65115916	NOTA 1																				
	PIPE (C.H. RETURN - Cu)	65115928	NOTA 1		•																		
0653	BY-PASS PIPE	65122275		•	•	•	•														05/18		
	BY-PASS PIPE	65122275								•	•	•	•	•	•	•	•	•	•				
0660	CLIP D:10	65114933		•	•	•	•	•	•	•	•	•	•	•	•	•	•	•	•				
0662	CLIP	61307589		•	•	•	•	•	•	•	•	•	•	•	•	•	•	•	•				
0663	U-CLIP	65104704																					
	U-CLIP	65154044	SHINHOO	•						•	•									03/25			
	U-CLIP	65104704	WILO	•						•	•										02/25		
0664	CLIP	65104322		•	•	•	•	•	•	•	•	•	•	•	•	•	•	•	•				
0665	CLIP D:12	65114932		•	•	•	•	•	•	•	•	•	•	•	•	•	•	•	•				
0666	CLIP	60000309		•	•	•	•	•	•	•	•	•	•	•	•	•	•	•	•				
0667	CLIP D:6	65100680		•	•	•	•	•	•	•	•	•	•	•	•	•	•	•	•				
0668	CLIP	65114927		•	•	•	•	•	•	•	•	•	•	•	•	•	•	•	•				
0671	CLIP	65114926		•	•	•	•	•	•	•	•	•	•	•	•	•	•	•	•				
0672	CLIP D:19	65114931		•	•	•	•	•	•	•	•	•	•	•	•	•	•	•	•				
0680	GASKET 3/8 in	573521		•	•	•	•	•	•	•	•	•	•	•	•	•	•	•	•				
0681	O-RING 9.9X2.62	65114937		•	•	•	•	•	•	•	•	•	•	•	•	•	•	•	•				
0682	O-RING 17.04X3.53	65104262		•	•	•	•	•	•	•	•	•	•	•	•	•	•	•	•				
0683	O-RING 23.47X2.62	65114939		•	•	•	•	•	•	•	•	•	•	•	•	•	•	•	•				
0684	O-RING	65154045	SHINHOO	•						•	•									03/25			
	O-RING 3X35 EPDM 75 SH	65104705		•						•	•												
	O-RING 3X35 EPDM 75 SH	65104705	WILO	•						•	•										02/25		
0687	O-RING 5.7X1.9	61009834-10		•	•	•	•	•	•	•	•	•	•	•	•	•	•	•	•				
0688	O-RING 21.89X2.62	65104320		•	•	•	•	•	•	•	•	•	•	•	•	•	•	•	•				
0690	O-RING 8.9X2.7	61009834-14		•	•	•	•	•	•	•	•	•	•	•	•	•	•	•	•				
0691	O-RING 17.5X2.8 70SHA	6501246300		•	•	•	•	•	•	•	•	•	•	•	•	•	•	•	•				
0692	O-RING 11.91X2.62	65114940		•	•	•	•	•	•	•	•	•	•	•	•	•	•	•	•				
0693	O-RING 15.88X2.62	65114941		•	•	•	•	•	•	•	•	•	•	•	•	•	•	•	•				
0694	O-RING 17.13X2.62	65114938		•	•	•	•	•	•	•	•	•	•	•	•	•	•	•	•				

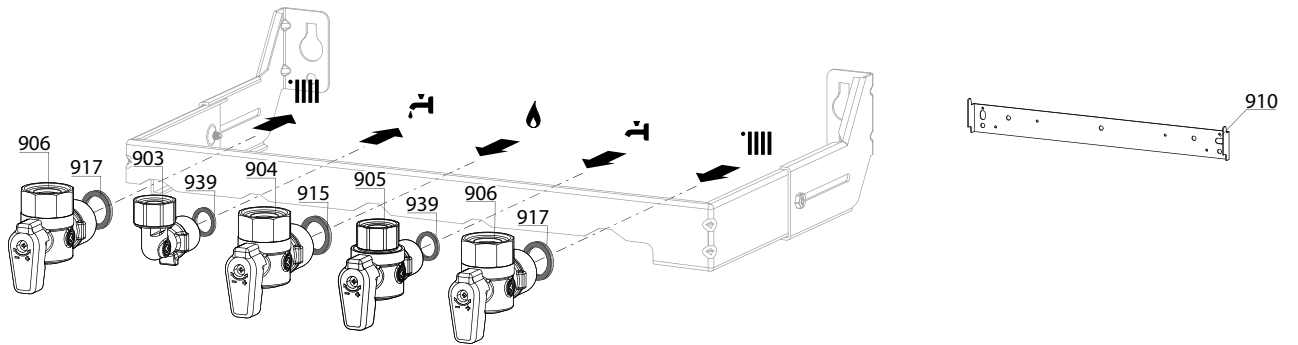
CLAS X

Gas-wall boiler atm. burner

Note 1: For appliances with main exchanger in copper. - Note 2: For appliances with main exchanger in aluminium.



900



5000

5001
 Transf. gaz
 Conv. gas
 Trsf. gas
 Transf. gas
 > G31
 (LPG - GPL)

5002
 Transf. gaz
 Conv. gas
 Trsf. gas
 Transf. gas
 > G20
 (NAT - MET)

Accessories **5020**
 Options
 Opzioni
 Accessorio
 Zubehör
 Opties

LIST OF THE ABBREVIATIONS

HW	: Hot water.
CW	: Cold water.
C	: Ceramic resistance (normal heating).
Ca	: Ceramic resistance (accelerated heating)
TP	: Immersion heater.
1F	: With fittings.
2F	: Without fittings.
3F	: With fittings and another outlet connection.
AMI	: With mixing valve.
SMI	: Without mixing valve.
PUISS	: Power of th appliance.
PN	: Appliance with normal pression.
LP	: Appliance with low pression.
PV	: Appliance with variable power.
PF	: Appliance with fixed power.

IDENTIFICATION PLATE

SERIAL NUMBER

10 Characters :	04 05 125 011		
		Sequential number	
		Manufacturing day	
		Year of manufacture	
11 Characters :	1 95 065004 - 31		
Month of manufacture :		Technical number of the appliance	
from 1 to 9 → Jan. to Sep.,		Sequential number	
O → Oct., N → Nov.,		Year of manufacture	
D → Dec.			
19 Characters :	08 05 0013199 900640031		
Year of manufacture		Product reference	
Month of manufacture		Sequential number	
20 Characters :	3675007 XX 2 07 070 00315		
Product reference		Sequential number	
Millenium of manufacture		Manufacturing day	
		Year of manufacture	
21 Characters :	3675007 XX 07 070 0000315		
Product reference		Sequential number	
Year of manufacture		Manufacturing day	